

eSATA II 界面介绍

什麼是 eSATA II?

这款主板支持 eSATA II 界面, 外接 SATA II 规格。eSATA II 允许您使用电脑的 I/O 接口享受 SATA II 功能, 提供高达 3.0Gb/s 的数据传输速度, 并且像 USB 的使用一样方便灵活。eSATA II 具备热插拔功能, 调换驱动器更方便。例如, 拥有 eSATA II 界面, 您可以轻松地将 eSATA II 硬盘插到 eSATA II 接口, 而不用打开您的机箱调换 eSATA II 硬盘。在目前的市场上, USB 2.0 的数据传输速度可以达到 480Mb/s, IEEE 1394 的数据传输速度可以达到 400Mb/s。然而 eSATA II 却提供高达 3000Mb/s 的数据传输速度, 远远高于 USB 2.0 和 IEEE 1394, 并且依然保持方便的热插拔功能。因此, 基于优势胜出的传输速度和方便的移动能力, 在不久的将来, eSATA II 将取代 USB 2.0 和 IEEE 1394 成为外部界面的发展趋势。

如何安装 eSATA II?

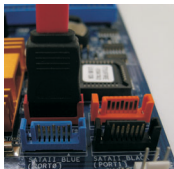


SATA II_RED (PORT2) 和
SATA II_ORANGE (PORT3)



eSATA II_TOP 和
eSATA II_BOTTOM

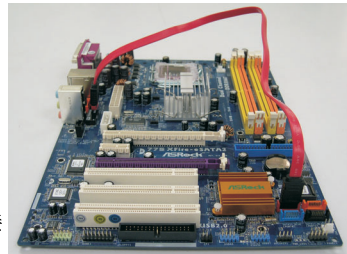
1. 如果您只想在主板上安装一个 eSATA II 驱动器, 推荐使用 I/O 挡板的底端 eSATA II 接口。为了开启 I/O 挡板的底端 eSATA II 接口, 您必须首先使用一条 SATA 数据线将红色的 SATA II 接口 (SATA II_RED) 连接到红色的 eSATA II 接口 (eSATA II_BOTTOM)。然后 I/O 挡板底端的 eSATA II 接口即可启用。



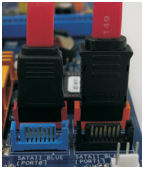
将 SATA 数据线连接到
红色的 SATA II 接口
(SATA II_RED (PORT2))



将 SATA 数据线连接到
红色的 eSATA II
接口 (SATA II_BOTTOM)



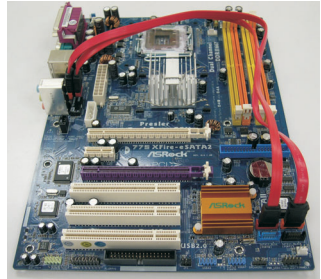
- 如果您打算在主板上安装两个 eSATA II 驱动器，您必须开启 I/O 挡板的 eSATA II 顶端接口和底端接口。为了开启 I/O 挡板的 eSATA II 顶端接口和底端接口，您必须首先使用一条 SATA 数据线将红色的 SATA II 接口 (SATA II_RED) 连接到红色的 eSATA II 接口 (eSATA II_BOTTOM)。然后用另一条 SATA 数据线将橙色的 SATA II 接口 (SATA II_ORANGE) 连接到橙色的 eSATA II 接口 (eSATA II_TOP)。然后 I/O 挡板的 eSATA II 顶端接口和底端接口即可启用。



将 SATA 数据线连接到红色的 SATA II 接口 (SATA II_RED (PORT2)) 和橙色的 SATA II 接口 (SATA II_ORANGE (PORT3))

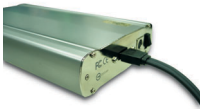


将 SATA 数据线连接到红色的 eSATA II 接口 (SATA II_BOTTOM) 和橙色的 eSATA II 接口 (SATA II_TOP)

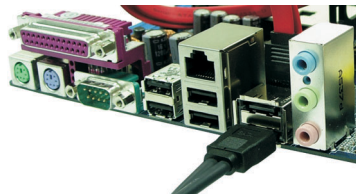


请正确连接相应的颜色的 SATA II 和 eSATA II 接口，如此 eSATA II 功能才能顺利运作。

- 依照连接 SATA 数据线的 eSATA II 接口，使用 eSATA II 设备连线将 eSATA II 连接到 I/O 挡板的 eSATA II 接口。



将 eSATA II 设备连线的一端连接到 eSATA II 设备



将 eSATA II 设备连线的另一端连接到 I/O 挡板的 eSATA II 设备

比较 eSATA II 和其它设备

IEEE 1394	400Mb/s
USB 2.0	480Mb/s
SATA	1.5Gb/s (1500Mb/s)
eSATAII/SATAII	3.0Gb/s (3000Mb/s)

